
Bilan Carbone® « Patrimoine & services »

Durance Luberon Verdon Agglomération

17 décembre 2013

| Accessibilité | Efficacité énergétique | Développement Durable | Risques sanitaires |



- Pourquoi réaliser un Bilan Carbone ?
 - Enjeux énergétiques et climatiques
 - Réglementation
 - Contexte local
- Méthodologie du Bilan Carbone « Patrimoine et services »



Augmentation exponentielle de la consommation des énergies fossiles

- Raréfaction des ressources
- Augmentation du prix



Vulnérabilité économique

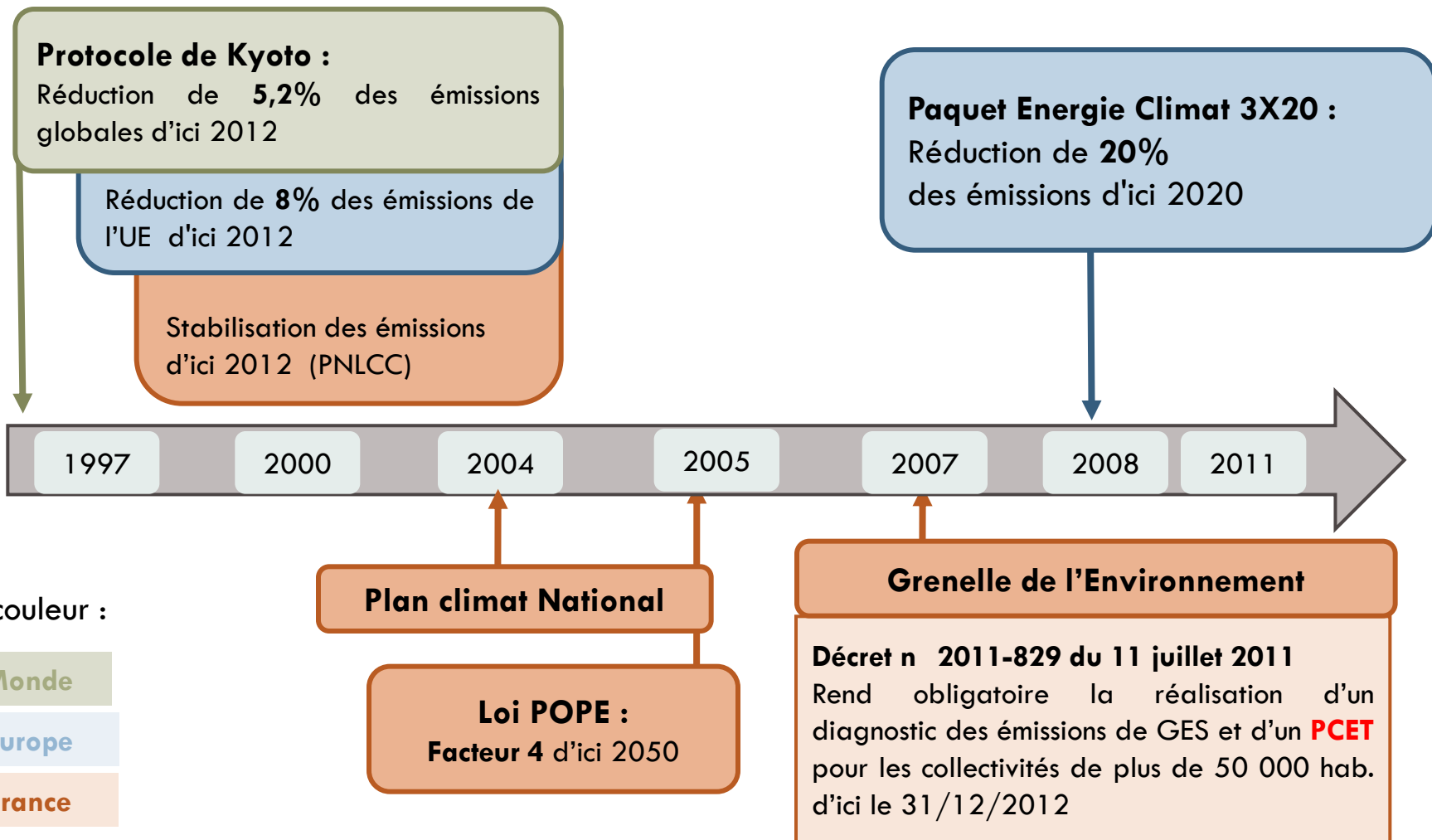


- Enrichissement de l'atmosphère en CO₂



Dérèglement climatique





Code couleur :

- Monde
- Europe
- France

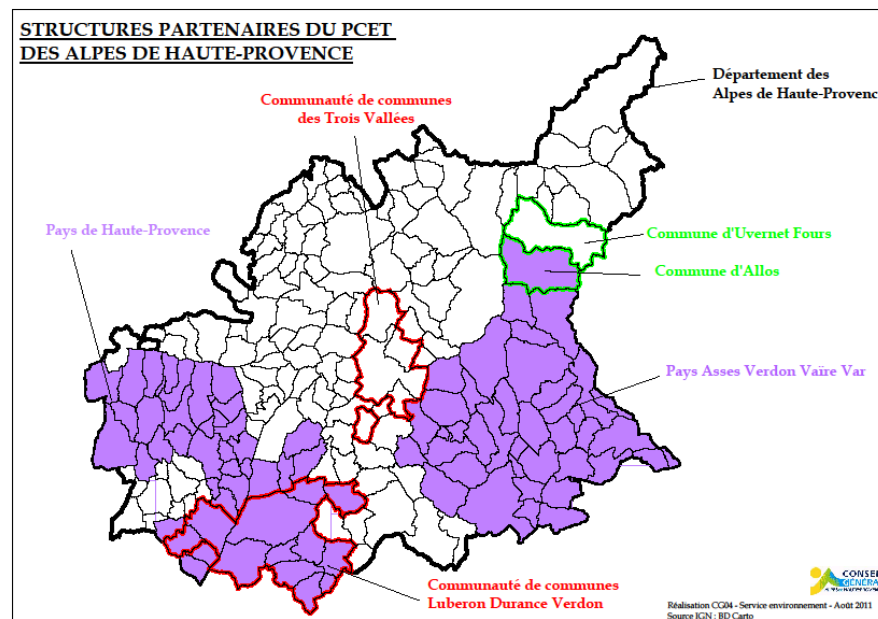


▶ Engagement du CG dans des démarches DD:

- ▶ Agenda 21 - 2009
- ▶ Schéma régional des énergies nouvelles - 2010
- ▶ PCET - 2011

▶ PCET mené en partenariat sur 6 territoires:

- ▶ DLVA
- ▶ CCABV
- ▶ Pays A3V
- ▶ Pays de Haute-Provence
- ▶ Communes d'Allos et d'Uvernet-Fours



Au niveau de l'environnement

- ✓ Avoir une approche énergétique globale
- ✓ Réduire la pollution de l'air
- ✓ Réduire les émissions de GES

Au niveau de l'économie

- ✓ Réaliser des économies de fonctionnement
- ✓ Renforcer la compétitivité et l'attractivité de la collectivité

Au niveau social

- ✓ Valoriser les initiatives de la collectivité
- ✓ Mobiliser les équipes sur un projet interne commun

**Inventer aujourd'hui le futur « durable » des activités
de la collectivité en réduisant sa vulnérabilité énergétique et climatique**



Phase 1

• Mise en route

- Cadrage de la mission
- Sensibilisation

Phase 2

• Diagnostic Bilan Carbone®

- Identification des sources d'émissions
- Collecte des données
- Exploitation et analyse

Phase 3

• Elaboration du plan d'actions

- Concertation- co construction
- Synthèse
- Indicateurs de suivi et d'évaluation

Phase 4

• Restitution et communication des résultats

- Outil développé par l'ADEME qui permet de calculer les émissions de GES d'une activité à partir de données brutes
- 2 objectifs complémentaires :

ESTIMER LES ÉMISSIONS DE GAZ À EFFET DE SERRE

→ lutter contre le changement climatique.

EVALUER L'IMPORTANCE DE LA DÉPENDANCE AUX ÉNERGIES FOSSILES :

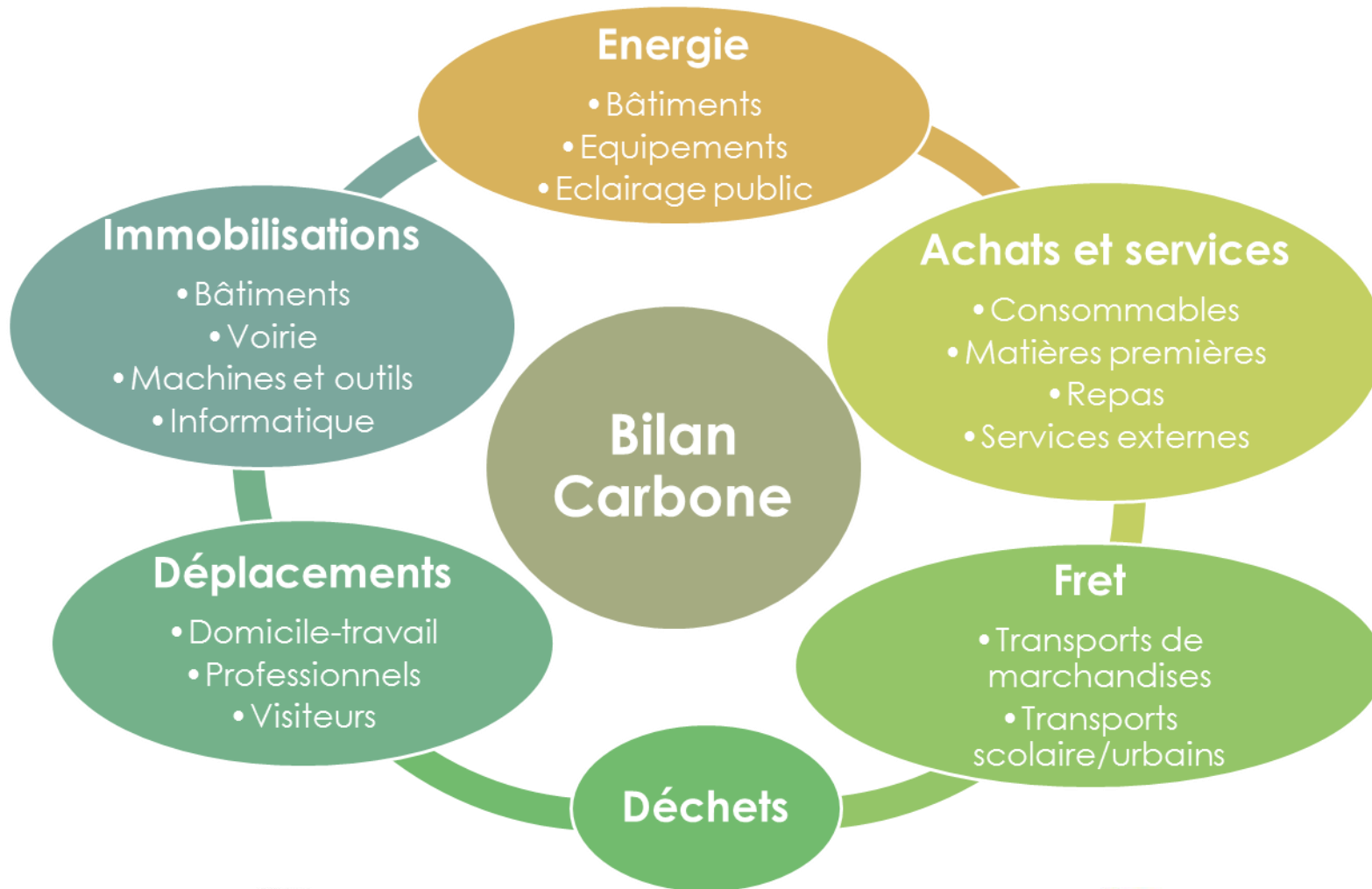
→ anticiper les impacts économiques et sociaux de la raréfaction des énergies fossiles.

MÉTHODE D'AIDE À LA DÉCISION ET À L'ACTION :

Ne pas déterminer un responsable des émissions mais **QUI** est le plus à même de pouvoir agir pour les réduire.



Postes d'émissions pris en compte dans le Bilan Carbone®



PLANNING PREVISIONNEL	Oct. 2013	Nov. 2013	Déc. 2013	Jan. 2014	Fév. 2014	Mars 2014	Avril 2014	Mai 2014	Juin. 2014	Juil. 2014	Aout 2014	Sept. 2014	Oct. 2014
Phase 1: Mise en route													
Réunions cadrage	■												
Réunions sensibilisation agents		■											
Sensibilisation des élus (DLVA et Manosque)		■	■										
Phase 2: Collecte des données													
Organisation et collecte		■	■	■	■	■							
Phase 3: Traitement et analyse des données													
Traitement et analyse des données						■	■						
Réalisation des Bilans Carbone							■	■					
Rédaction des rapports intermédiaires								■	■				
Phase 4: Concertation et préconisation d'actions													
Définition des méthodologies de concertation								■					
Organisation de la concertation								■					
Animation de 4 ateliers "techniques"								■	■	■			
Animation de 8 ateliers "thématiques"								■	■	■			
Synthèse de la concertation et stratégie										■	■		
Phase 5: Finalisation du diagnostic													
Rédaction des rapports Bilan GES											■	■	■
Réunions de restitution													■



Questions - Réponses

