

ALLEMAGNE-EN-PROVENCE
 BRUNET
 CORBIÈRES
 ENTREVENNES
 ESPARRON-DE-VERDON
 GRÉOUX-LES-BAINS
 LA BRILLANNE
 LE CASTELLET
 MANOSQUE
 MONTAGNAC-MONTPEZAT
 MONTFURON
 ORAISON
 PIERREVERT

PUIMICHEL
 PUIMOISSON
 QUINSON
 RIEZ
 ROUMOULES
 SAINTE-TULLE
 SAINT-LAURENT-DU-VERDON
 SAINT-MARTIN-DE-BRÔMES
 VALENSOLE
 VILLENEUVE
 VINON-SUR-VERDON
 VOLX

Janvier 2018



ATLAS DU PARC LOCATIF SOCIAL

au 1^{er} janvier 2015

DURANCE-LUBERON-VERDON AGGLOMÉRATION

| | |
|--|-------|
| Le Programme Local de l'Habitat de la DLVA | 5 |
| Les fiches communales | |
| Allemagne-en-Provence | 12-13 |
| Brunet | 14-15 |
| Corbières | 16-17 |
| Entrevennes | 18-19 |
| Esparron-de-Verdon | 20-21 |
| Gréoux-les-Bains | 22-23 |
| La Brillanne | 24-25 |
| Le Castellet | 26-27 |
| Manosque | 28-35 |
| Oraison | 36-39 |
| Pierrevert | 40-41 |
| Puimichel | 42-43 |
| Puimoisson | 44-45 |
| Quinson | 46-47 |
| Riez | 48-49 |
| Saint-Laurent-du-Verdon | 50-51 |
| Saint-Martin-de-Brômes | 52-53 |
| Sainte-Tulle | 54-55 |
| Valensole | 56-57 |
| Villeneuve | 58-59 |
| Vinson-sur-Verdon | 60-61 |
| Volx | 62-63 |
| Les programmes financés de logements familiaux conventionnés | 66-67 |

Avertissements

Le « parc social de fait » accueillant les personnes qui, pour des raisons économiques ou autre, ne peuvent accéder au logement social tel que défini dans la réglementation, n'apparaît pas dans cet atlas.

De même, afin de refléter plus justement la réalité du parc locatif social, les logements « libres », « non conventionnés » appartenant à des bailleurs sociaux ou à des entreprises publiques locales (ex-SEM) ne sont pas comptabilisés.

LE PROGRAMME LOCAL DE L'HABITAT DE LA DLVA



Les enjeux

En lien avec le SCOT, le PLH est un outil de programmation qui permet aux élus d'engager pour une durée de 6 ans une politique de l'habitat destinée à répondre aux besoins en logements et à favoriser la mixité sociale.

Au-delà de sa fonction de planification des politiques de l'habitat, il propose également un cadre de dialogue entre les différents acteurs de l'habitat comme les promoteurs, les organismes bailleurs, les associations citoyennes...

La Loi de Mobilisation pour le Logement et la Lutte contre les Exclusions a renforcé la capacité opérationnelle du PLH qui se trouve désormais au coeur des dispositifs des politiques de l'habitat.

C'est donc un document structurant qui permet de développer une stratégie intercommunale.

Il constitue la procédure la plus adaptée pour définir une politique locale de l'habitat.

Les objectifs

Le PLH définit «*les objectifs et les principes d'une politique visant à répondre aux besoins en logements et à favoriser la mixité sociale en assurant entre les communes et entre les quartiers d'une même commune une répartition équilibrée et diversifiée de l'offre de logements*».

Il tient compte des caractéristiques du développement de l'agglomération : évolution démographique et économique, évaluation des besoins des habitants actuels et futurs, desserte en transports collectifs.

Le PLH ne se limite pas uniquement au développement d'une offre nouvelle, il doit prendre également en compte l'amélioration de l'offre existante (parc ancien, copropriétés...).

Le PLH a une vocation opérationnelle. Ainsi, il définit et met en œuvre la politique locale de l'habitat. Il détermine de ce fait un dispositif d'actions publiques visant à réduire les déséquilibres constatés au niveau local et à créer de nouvelles dynamiques.

Le contenu

Sur la base des premiers enseignements d'un diagnostic (qui fait notamment état du fonctionnement des marchés du logement), l'objectif est de partager et de définir avec les partenaires de la Communauté d'Agglomération les grandes orientations stratégiques de la politique communautaire de l'habitat.

Ces grandes orientations se traduiront par la rédaction et la validation du « document d'orientation ». Il identifiera les objectifs quantitatifs et les localisera, conformément au principe de diversité de l'habitat.

Enfin, le PLH comporte un programme d'actions, qui traduit les orientations et qui se déclinera commune par commune.

Le programme d'actions est détaillé et doit indiquer pour chaque commune ou secteur le nombre et les types de logements à réaliser,

les moyens, notamment fonciers, à mettre en œuvre pour atteindre les objectifs et principes fixés, l'échéancier prévisionnel de réalisation de logements et du lancement d'opérations d'aménagement de compétence communautaire...

Les points forts du diagnostic

Le dynamisme du Val de Durance profite à l'ensemble du territoire

- La situation géographique du territoire, associée au développement de grands équipements, infrastructures et activités, a rendu le territoire très attractif.

L'organisation urbaine du territoire, selon une logique de vallée, s'est appuyée sur un contexte géographique marqué : deux grands cours d'eau, des massifs collinaires, le Plateau de Valensole...

Il en résulte ainsi une distinction entre une « vallée de la Durance » qui a concentré l'essentiel des logements, équipements et activités (grâce aux infrastructures routières et autoroutières), et des « franges » plutôt orientées vers le tourisme et l'agriculture avec des villages encore ruraux.

Cette « ruralité » mêlée à une certaine « modernité » sur un même territoire lui assure un cadre de vie exceptionnel et très recherché notamment par les familles d'actifs avec enfants.

- Cette attractivité a été autrefois la résultante d'importants «évènements» comme l'implantation du CEA de Cadarache, l'arrivée des familles de rapatriés d'Afrique du Nord ou encore les travaux de la Durance, tous se situant vers les années 1950-1970.

C'est à cette époque que Manosque s'est fortement développée, passant de 7 500 habitants en 1954 à plus de 16 000 en 1968, créant une certaine dynamique qui se retrouvera par la suite dans les communes périphériques avec le développement périurbain des années 80. Celui-ci s'est traduit par une construction extensive d'habitat pavillonnaire, répondant aux attentes des nombreux ménages souhaitant accéder à la propriété dans une maison.

- Depuis le début des années 2000, la croissance démographique de l'Agglomération s'accélère. Les communes de l'axe durancien poursuivent leur évolution (logements, emplois, équipements scolaires...). Même les communes les plus isolées ont enregistré une croissance démographique soutenue. Le projet ITER, les grands projets de constructions de logements et une activité économique attractive expliquent en partie ce dynamisme.

Le territoire doit désormais répondre à une demande locale diversifiée et à une pression résidentielle provenant de la région Aix-Marseille mais aussi du reste de la France.

De grands logements dans le périurbain, de l'habitat ancien qui se dégrade et un parc social insuffisamment développé

- D'une manière générale, l'important développement pavillonnaire des années 80 a fortement marqué le territoire, aussi bien en termes de paysage, de consommation de l'espace que d'impacts sur la composition du parc de logements.

Aujourd'hui, la part de l'individuel représente près des deux tiers de l'offre (65%). Elle s'élève à plus de 80% si l'on soustrait Manosque et Gréoux-les-Bains.

La part du collectif reste faible, même si l'offre tend à se diversifier récemment, notamment grâce à la réalisation de programmes destinés principalement à la location à Manosque.

Les grands logements en périphérie des centres limitent les parcours résidentiels d'une partie de la population. Notamment des personnes âgées, qui se caractérisent par une très grande hétérogénéité sur le plan de leurs revenus, de leur santé, de leurs mobilités (résidentielle ou physique), mais aussi des ménages de petite taille qui sont de plus en plus nombreux (par exemple, les familles monoparentales ont connu une évolution de 40% en 10 ans).

- Par ailleurs, l'arrivée de cette nouvelle offre a déplacé le marché de l'habitat vers les nouveaux programmes périphériques, et se traduit par le délaissement de logements en centre ancien au profit d'un habitat mieux adapté aux modes de vies contemporains.

Cette problématique concerne toutes les communes, avec parfois des niveaux de dégradation plus ou moins importants (certains secteurs sont bien réhabilités, avec parfois des interventions lourdes).

Ce sont également dans les centres anciens que l'on retrouve la quasi-totalité des logements vacants du territoire.

- Le parc collectif des années 60-70 rencontre par endroits des dysfonctionnements : certaines copropriétés jouent le rôle d'un parc social de fait.

A Manosque, certaines copropriétés de cette période présentent de forts problèmes de dysfonctionnement : les familles résidentes, ayant pour la majorité de très faibles revenus, ne peuvent répondre aux besoins de réhabilitation nécessaires. Ce phénomène se retrouve dans d'autres communes (Cité de Saint-Maime) et également dans les centres historiques de plusieurs villages.

- L'offre de logements sociaux sur le territoire représente 8,3% du parc des résidences principales. Elle se concentre logiquement sur des communes qui ont le plus d'emplois, équipements et services. Cinq communes concentrent 80% des logements : Manosque, Oraison, Sainte-Tulle, Gréoux et Villeneuve.

La typologie du parc, au regard de l'occupation et de la demande exprimée montre une inadaptation croissante du parc existant (progression des personnes seules, des familles monoparentales, des personnes âgées isolées). La demande en logement social est quasi exclusivement localisée dans la vallée de la Durance où Manosque enregistre plus de la moitié des demandes.

Des efforts de production seront à consentir, notamment pour les communes assujetties à l'application de l'article 55 de la loi SRU : Manosque, Oraison, Pierrevert, Vinon sur Verdon et Villeneuve.

Une demande diversifiée globalement non satisfaite

D'une manière générale, certains ménages rencontrent de réelles difficultés pour se loger. Il s'agit des personnes aux revenus modestes ou défavorisées, des personnes âgées, des familles monoparentales, des familles des gens du voyage..

- En effet, même si les niveaux de revenus de l'Agglomération sont en moyenne plus importants que ceux du département des Alpes de Haute Provence, il n'en demeure pas moins qu'une partie de la population est composée de ménages aux revenus modestes. D'autant plus que ces derniers sont désormais « en concurrence » avec les ménages de l'agglomération Aix-Marseille (le développement récent a entraîné une hausse des prix de l'immobilier mais inférieure à celle des Bouches du Rhône).

LES FICHES COMMUNALES

Légende

- Logements locatifs sociaux
 - Logements communaux conventionnés
- Fond orthophoto IGN 2012



LOGEMENTS FAMILIAUX CONVENTIONNÉS



| Numéro | PROGRAMME | | | CONSTRUCTION | | | LOGEMENTS | | | | | |
|--------|----------------|--------------------|-------------------------------|-----------------------------------|---------------|--------|-----------|----|----|----|----|----|
| | Nom | Adresse | Organisme | 1 ^{ère} mise en location | financement | type | total | T1 | T2 | T3 | T4 | T5 |
| 154 | Le Tartavel | Route de Montagnac | HABITATIONS DE HAUTE PROVENCE | 1990 | PLA ordinaire | indiv. | 15 | - | 1 | 11 | 3 | - |
| 155 | N-D des Grâces | Route de Montagnac | HABITATIONS DE HAUTE PROVENCE | 1999 | PLA ordinaire | indiv. | 5 | - | - | 1 | 4 | - |

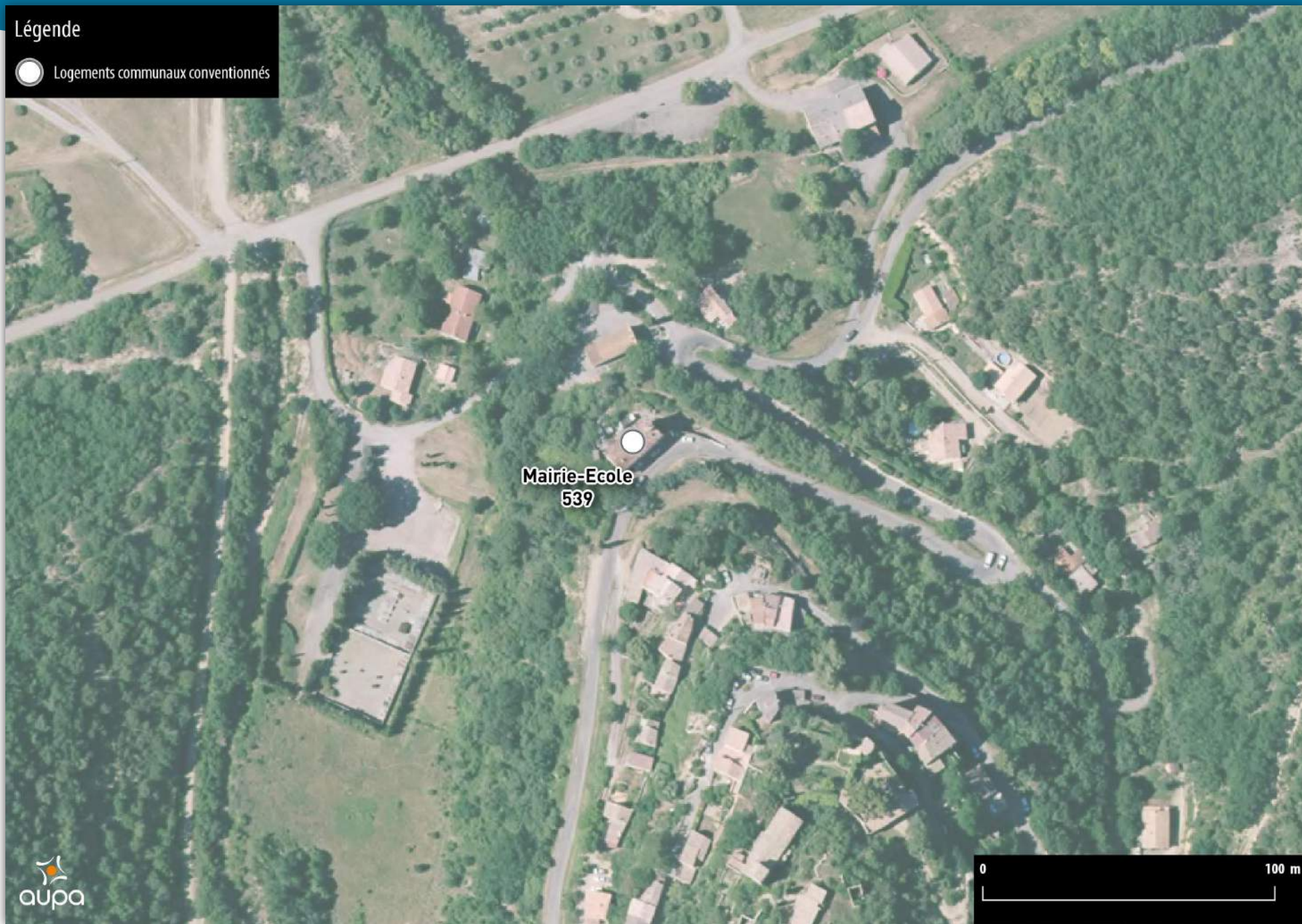
LOGEMENTS COMMUNAUX CONVENTIONNÉS



| Numéro | PROGRAMME | | | CONSTRUCTION | | | LOGEMENTS | | | | | |
|--------|--------------|-----------------|-----------|-----------------------------------|-------------|-----------|-----------|----|----|----|----|----|
| | Nom | Adresse | Organisme | 1 ^{ère} année convention | financement | type | total | T1 | T2 | T3 | T4 | T5 |
| 1339 | Maison Roman | Place de Verdun | COMMUNE | 2006 | PALULOS | collectif | 2 | - | 1 | 1 | - | - |

Légende

● Logements communaux conventionnés



LOGEMENTS COMMUNAUX CONVENTIONNÉS



| Numéro | PROGRAMME | | | CONSTRUCTION | | | LOGEMENTS | | | | | |
|--------|--------------|---------|-----------|-----------------------------------|-------------|-----------|-----------|----|----|----|----|----|
| | Nom | Adresse | Organisme | 1 ^{ère} année convention | financement | type | total | T1 | T2 | T3 | T4 | T5 |
| 539 | Mairie Ecole | Mairie | Commune | 1987 | PALULOS | collectif | 1 | - | - | 1 | - | - |

Information Mairie : « logement insalubre, va être transformé en salle de réunion et d'archives »

Légende

○ Logements communaux conventionnés



LOGEMENTS COMMUNAUX CONVENTIONNÉS



| Numéro | PROGRAMME | | | CONSTRUCTION | | | LOGEMENTS | | | | | |
|--------|----------------|-------------------|-----------|-----------------------------------|-------------|-----------|-----------|----|----|----|----|----|
| | Nom | Adresse | Organisme | 1 ^{ère} année convention | financement | type | total | T1 | T2 | T3 | T4 | T5 |
| 1383 | Rue des Ecoles | Rue des Ecoles | COMMUNE | 2010 | PALULOS | collectif | 2 | - | - | 2 | - | - |
| 1433 | Ancienne Poste | Place de l'Eglise | COMMUNE | 2011 | PALULOS | collectif | 4 | 1 | 2 | 1 | - | - |
| 1362 | Rue Burlière | Rue Burlière | COMMUNE | 2011 | PLUS | collectif | 3 | - | - | 3 | - | - |
| 1466 | Les Cigales | Rue des Ecoles | COMMUNE | 2012 | PLUS | collectif | 1 | - | - | 1 | - | - |

LOGEMENTS PRIVÉS CONVENTIONNÉS



Légende

○ Logements communaux conventionnés



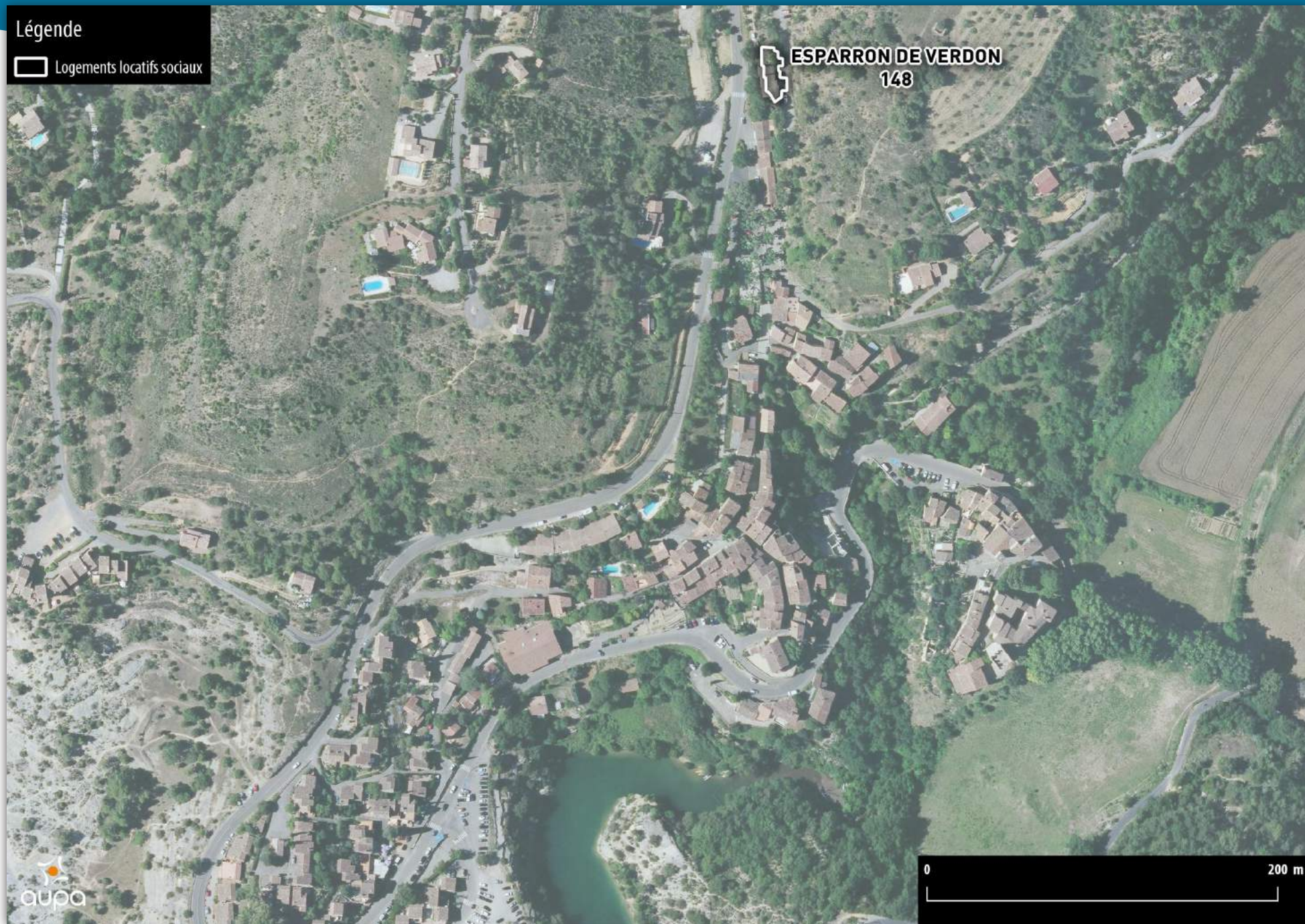
LOGEMENTS COMMUNAUX CONVENTIONNÉS



| Numéro | PROGRAMME | | | CONSTRUCTION | | | LOGEMENTS | | | | | |
|--------|--------------------|--------------------|-----------|-----------------------------------|-------------|-----------|-----------|----|----|----|----|----|
| | Nom | Adresse | Organisme | 1 ^{ère} année convention | financement | type | total | T1 | T2 | T3 | T4 | T5 |
| 957 | Quartier du Moulin | Quartier du Moulin | COMMUNE | 1996 | PALULOS | collectif | 3 | - | 1 | 1 | 1 | - |

Légende

□ Logements locatifs sociaux



LOGEMENTS FAMILIAUX CONVENTIONNÉS

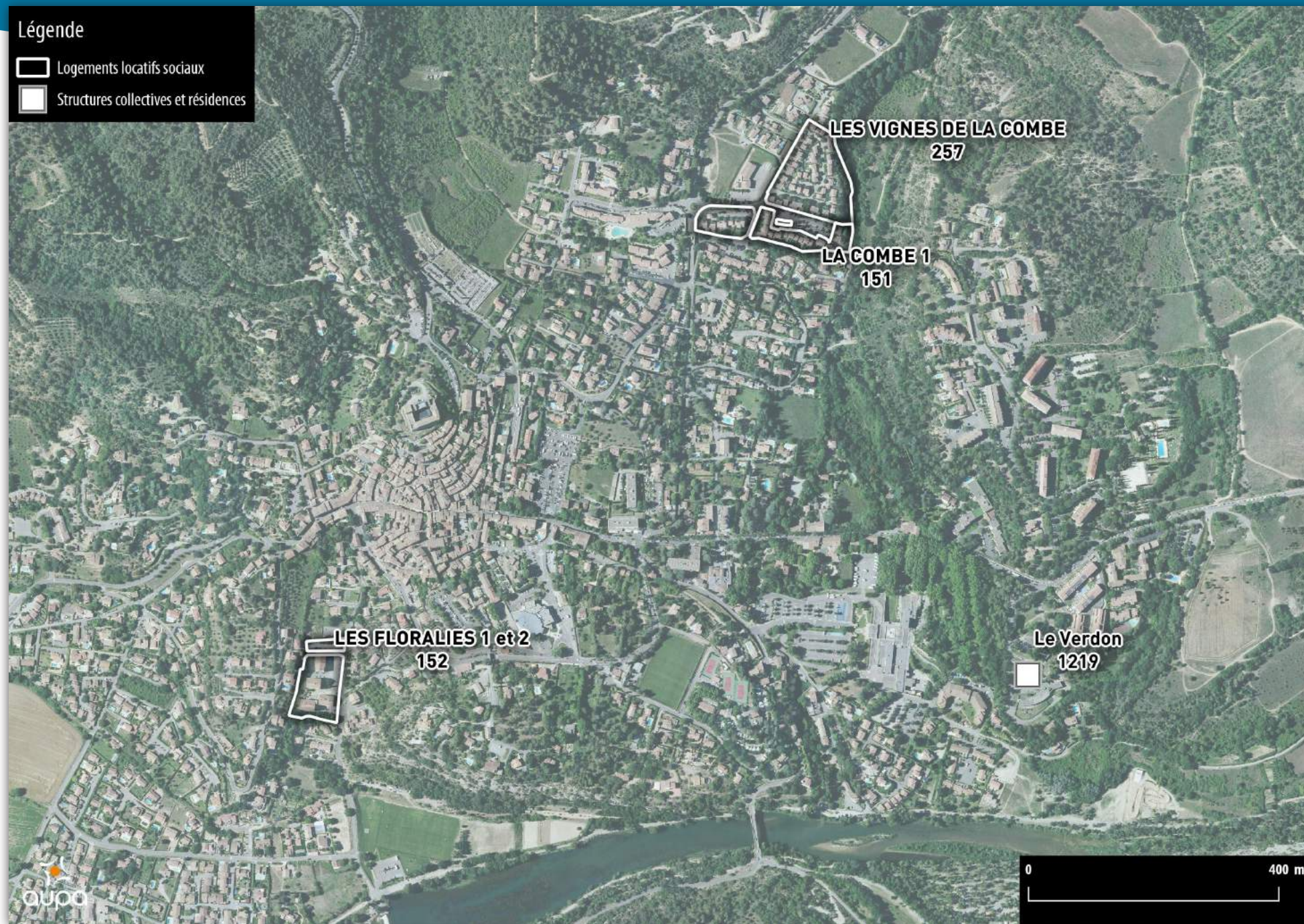


| Numéro | PROGRAMME | | | CONSTRUCTION | | | LOGEMENTS | | | | | |
|--------|--------------|-------------------|-------------------------------|-----------------------------------|---------------|-----------|-----------|----|----|----|----|----|
| | Nom | Adresse | Organisme | 1 ^{ère} mise en location | financement | type | total | T1 | T2 | T3 | T4 | T5 |
| 148 | Les Fourches | Rue Virgile Nègre | HABITATIONS DE HAUTE PROVENCE | 1984 | PLA ordinaire | collectif | 4 | - | 1 | 2 | 1 | - |



Légende

- Logements locatifs sociaux
- Structures collectives et résidences



LOGEMENTS FAMILIAUX CONVENTIONNÉS



| Numéro | PROGRAMME | | | CONSTRUCTION | | | LOGEMENTS | | | | | |
|--------|------------------------|----------------------|-------------------------------|-----------------------------------|---------------------------------------|-----------|-----------|----|----|----|----|----|
| | Nom | Adresse | Organisme | 1 ^{ère} mise en location | financement | type | total | T1 | T2 | T3 | T4 | T5 |
| 151 | La Combe deu Soleu | Route de Valensole | HABITATIONS DE HAUTE PROVENCE | 1992 / 1993 | PLA ordinaire | indiv. | 23 | - | - | 11 | 12 | - |
| 152 | Les Floralties 1 et 2 | Rue Fontaine Vieille | HABITATIONS DE HAUTE PROVENCE | 2002 | PLA ordinaire | collectif | 72 | - | 29 | 29 | 11 | 3 |
| 257 | Les Vignes de la Combe | Rue de la Taste | ERILIA | 2000 / 2002 | PLAI (11) PLA ord. (30) PLS (7) | indiv. | 48 | - | - | 12 | 36 | - |

STRUCTURES COLLECTIVES ET RÉSIDENCES



| Numéro | PROGRAMME | | | CONSTRUCTION | | | LOGEMENTS | | | | | |
|--------|-----------|------------|-------------------------|-----------------------------------|------------------------|-------|-----------|----|----|----|----|----|
| | Nom | Adresse | Organisme | 1 ^{ère} mise en location | financement | type | total | T1 | T2 | T3 | T4 | T5 |
| 1219 | Le Verdon | Le Village | Association Entraide 13 | 2005 | PALUOS (36) PLS (4) | foyer | 40 | 40 | - | - | - | - |

LOGEMENTS PRIVÉS CONVENTIONNÉS



Légende

□ Logements locatifs sociaux



LOGEMENTS FAMILIAUX CONVENTIONNÉS



| Numéro | PROGRAMME | | | CONSTRUCTION | | | LOGEMENTS | | | | | |
|--------|--------------------|--|-------------------------------|-----------------------------------|-----------------------|-----------|-----------|----|----|----|----|----|
| | Nom | Adresse | Organisme | 1 ^{ère} mise en location | financement | type | total | T1 | T2 | T3 | T4 | T5 |
| 125 | Désirade | Route de l'Eglise | HABITATIONS DE HAUTE PROVENCE | 1989 | PLA ordinaire | indiv. | 16 | - | 2 | 8 | 4 | 2 |
| 125 | La Désirade 2 | Route de l'Eglise | HABITATIONS DE HAUTE PROVENCE | 1990 | PLA ordinaire | indiv. | 11 | - | - | 8 | 3 | - |
| 871 | Plein Sud | Route Départementale 4096 | SCI VAL IMMOBILIER | 1993 | PLA CFF | collectif | 17 | - | 1 | 5 | 9 | 2 |
| 539 | Les Vergers Alpins | Voie royale / Rue de la Liberté / Place des Tournesols | LA PHOCÉENNE HABITATION | 2008/2009 | PLUS (20) PLS (23) | ind./coll | 43 | - | - | 6 | 37 | - |

LOGEMENTS PRIVÉS CONVENTIONNÉS



Légende

○ Logements communaux conventionnés



LOGEMENTS COMMUNAUX CONVENTIONNÉS



| Numéro | PROGRAMME | | | CONSTRUCTION | | | LOGEMENTS | | | | | |
|--------|-------------------|-----------------------|-----------|-----------------------------------|-------------|-----------|-----------|----|----|----|----|----|
| | Nom | Adresse | Organisme | 1 ^{ère} année convention | financement | type | total | T1 | T2 | T3 | T4 | T5 |
| 1045 | Le Ferrailon 1 | Dessus les Bachelas | COMMUNE | 1998 | PLA CFF | collectif | 2 | - | - | 1 | 1 | - |
| 1198 | Le Ferrailon 2 | Quartier le Ferrailon | COMMUNE | 2002 | PLS | collectif | 1 | - | - | - | 1 | - |
| 1222 | Carriere | Rue Carriero | COMMUNE | 2003 | PALULOS | collectif | 1 | - | - | - | - | 1 |
| 1308 | Rue du Canal | Rue du Canal | COMMUNE | 2008 | PALULOS | collectif | 1 | - | - | 1 | - | - |
| 1309 | Ancien Presbytère | Rue de la Carrière | COMMUNE | 2008 | PALULOS | collectif | 1 | - | - | - | 1 | - |

Légende

Logements locatifs sociaux



COMMUNE SRU

TOTAL LOGEMENTS LS : 1547

TOTAL LOGEMENTS SRU : 1451

LOGEMENTS FAMILIAUX CONVENTIONNÉS



| Numéro | PROGRAMME | | | CONSTRUCTION | | | LOGEMENTS | | | | | |
|--------|-------------------------------------|------------------------------|-------------------------------|-----------------------------------|------------------------------|-----------|-----------|----|----|----|----|----|
| | Nom | Adresse | Organisme | 1 ^{ère} mise en location | financement | type | total | T1 | T2 | T3 | T4 | T5 |
| 170 | Le Mont d'Or | Chemin Martin Nalin | HABITATIONS DE HAUTE PROVENCE | 1987 | PLA ordinaire | collectif | 58 | 3 | 21 | 20 | 12 | 2 |
| 173 | La Négresse | Boulevard Georges Clémenceau | HABITATIONS DE HAUTE PROVENCE | 1959 | PLA ordinaire | collectif | 51 | 1 | 7 | 23 | 16 | 4 |
| 178 | Les Plantiers | Avenue Georges Pompidou | HABITATIONS DE HAUTE PROVENCE | 1964 | PLA ordinaire | collectif | 51 | - | 3 | 8 | 35 | 5 |
| 169 | La Trinque d'Isnard | Rue Albert Honde | HABITATIONS DE HAUTE PROVENCE | 1966 | PLA ordinaire | collectif | 80 | - | 11 | 29 | 24 | 16 |
| 177 | Les Serrets | Avenue des Savels | HABITATIONS DE HAUTE PROVENCE | 1969 | PLA ordinaire | collectif | 126 | - | - | 29 | 82 | 15 |
| 174 | Les Grands Prés / Cité Saint-Martin | Avenue du Luberon | HABITATIONS DE HAUTE PROVENCE | 1980 | PLA ordinaire | indiv. | 1 | - | - | - | - | 1 |
| 179 | Les Plantiers 2 | Avenue Georges Pompidou | HABITATIONS DE HAUTE PROVENCE | 1988 | PLA ordinaire | collectif | 10 | - | 2 | 7 | 1 | - |
| 180 | Les Balcons du Mont d'Or | Rue des Balcons du Mont d'Or | HABITATIONS DE HAUTE PROVENCE | 1990 | PLA ordinaire | indiv. | 37 | - | 2 | 18 | 17 | - |
| 171 | Le Belved'Or | Boulevard des Amandiers | HABITATIONS DE HAUTE PROVENCE | 1994 | PLA ordinaire | collectif | 36 | 5 | 4 | 19 | 8 | - |
| 168 | La Tour Saint-Lazare | Rue des Alpes | HABITATIONS DE HAUTE PROVENCE | 1998 | PLATS PLAI / PLA ord (25) | collectif | 55 | - | - | 20 | 35 | - |
| 175 | La Repasse | Rue des Yeuses | HABITATIONS DE HAUTE PROVENCE | 1999 | PLA int. (8) / PLA ord. (45) | ind/coll | 53 | - | 4 | 23 | 24 | 2 |
| 176 | La Manon | Rue de la Manon | HABITATIONS DE HAUTE PROVENCE | 2000 | PLATS PLAI / PLA ord (17) | indiv. | 23 | - | - | 7 | 15 | 1 |
| 172 | La Tuilerie | Montée de Sainte-Roustagne | HABITATIONS DE HAUTE PROVENCE | 2000 | PLA ordinaire | indiv. | 5 | - | - | - | 5 | - |
| 181 | Pagnol | Traverse Denedi | HABITATIONS DE HAUTE PROVENCE | 2001 | PLA int. | collectif | 4 | 4 | - | - | - | - |

Légende

□ LLS DLVA parcelles regroupées par programme



| Numéro | PROGRAMME | | | CONSTRUCTION | | | LOGEMENTS | | | | | |
|--------|--------------------------|------------------------------|-------------------------------|-----------------------------------|---------------------------|-----------|-----------|----|----|----|----|----|
| | Nom | Adresse | Organisme | 1 ^{ère} mise en location | financement | type | total | T1 | T2 | T3 | T4 | T5 |
| 182 | Aubette | Rue d'Aubette | HABITATIONS DE HAUTE PROVENCE | 2001 | PLA int. | collectif | 3 | - | 1 | 1 | - | 1 |
| 183 | Chacundier | Rue Chacundier | HABITATIONS DE HAUTE PROVENCE | 2002 | PLA int. | indiv. | 2 | - | 1 | 1 | - | - |
| 184 | Résidence Guilhempière | Rue Guilhempière | HABITATIONS DE HAUTE PROVENCE | 2002 | PLA ordinaire | indiv. | 1 | - | - | - | 1 | - |
| 531a | Les Roches 1 | Avenue du Luberon | HABITATIONS DE HAUTE PROVENCE | 2005 | PLUS | indiv. | 16 | - | - | 8 | 6 | 2 |
| 531b | Les Roches 2 | Avenue du Luberon | HABITATIONS DE HAUTE PROVENCE | 2009 | PLUS | indiv. | 8 | - | - | 6 | 2 | - |
| 587 | La Rochette des Spells 2 | Rue Honoré de Teil | HABITATIONS DE HAUTE PROVENCE | 2010 | PLS | collectif | 11 | - | 4 | 7 | - | - |
| 595 | Les Vergers du Riou | Boulevard de l'Avenir | HABITATIONS DE HAUTE PROVENCE | 2011 | PLUS | collectif | 8 | - | - | 4 | 4 | - |
| 585 | La Loubière | | HABITATIONS DE HAUTE PROVENCE | 2011 | PLA int. | indiv. | 22 | 2 | - | 10 | 10 | - |
| 596 | Le Grand Couvent | Rue Sans Nom | HABITATIONS DE HAUTE PROVENCE | 2011 | PLA int. (18) / PLUS (25) | collectif | 43 | - | 19 | 15 | 9 | - |
| 618 | Les Hauts de Castellas | Rue Félix Touvat | HABITATIONS DE HAUTE PROVENCE | 2012 | PLUS (23) / PLS (15) | collectif | 38 | - | 14 | 20 | 4 | - |
| 616a | Les Pruneliers | Square Mayrona | HABITATIONS DE HAUTE PROVENCE | 2013 | PLA int. (9) / PLUS (18) | collectif | 27 | 1 | 4 | 13 | 9 | - |
| 616b | Les Reines Claudes | Promenade Mayrona | HABITATIONS DE HAUTE PROVENCE | 2013 | PLUS | indiv. | 8 | - | 1 | 4 | 3 | - |
| 616c | Les Damassines | Rue Georges-Martin Charpenel | HABITATIONS DE HAUTE PROVENCE | 2014 | PLA int. (10) / PLUS (13) | collectif | 27 | - | 8 | 16 | 3 | - |
| 616d | Les Mirabelles | Rue Marcel Aillaud | HABITATIONS DE HAUTE PROVENCE | 2014 | PLS | indiv. | 3 | - | - | 2 | 1 | - |

Légende

□ Logements locatifs sociaux



| Numéro | PROGRAMME | | | CONSTRUCTION | | | LOGEMENTS | | | | | |
|--------|------------------------------|-----------------------------|-------------------------------|-----------------------------------|---------------------------|-----------|------------|----|----|----|----|----|
| | Nom | Adresse | Organisme | 1 ^{ère} mise en location | financement | type | total | T1 | T2 | T3 | T4 | T5 |
| | | | | | | | | | | | | |
| | Les Hauts du Parc | Avenue Jean Giono | LA PHOCÉENNE D'HABITATION | 1996 | PCL | collectif | 11 | - | - | 3 | 8 | - |
| 542 | Les Balcons de Saint-Lazare | Chemin des Vannades | LA PHOCÉENNE D'HABITATION | 2008 | PLS | collectif | 20 | - | 7 | 10 | 3 | - |
| | | | | | | | | | | | | |
| 583 | Rosso | Rue Torte | VAR HABITAT | 2006 | PLUS | collectif | 5 | - | 2 | 3 | - | - |
| 553 | Les Tritons | Avenue Pompidou | VAR HABITAT | 2007/2008 | PLA int. | collectif | 13 | - | 1 | 9 | 3 | - |
| | | | | | | | | | | | | |
| 404 | Le Jardin des Hespérides | Allée de la Ponsonne | DOMICIL | 1983 | PLA ordinaire | indiv. | 51 | - | 8 | 19 | 23 | 1 |
| 401 | Îlot Voltaire | Rue Voltaire | DOMICIL | 1993 | PLA ordinaire | collectif | 7 | - | 3 | 3 | 1 | - |
| 402 | Jean-Jacques Rousseau | Rue Jean-Jacques Rousseau | DOMICIL | 1994 | PLA int. | collectif | 3 | - | - | 3 | - | - |
| 403 | Porte-Sud | Avenue Jean-Giono | DOMICIL | 1997 | PLA ordinaire | collectif | 19 | - | 4 | 6 | 9 | - |
| 543 | Les Jardins de la Thomassine | Chemin de la Thomassine | DOMICIL | 2008 | PLS | collectif | 26 | - | - | - | 26 | - |
| 617 | Chanteprunier | Rue Georges Charpenel | DOMICIL | 2013 | PLA int. (15) / PLUS (38) | collectif | 53 | - | 14 | 28 | 9 | 2 |
| 619 | Le Castellet | Avenue Jean Moulin | DOMICIL | | PLA int. (10) / PLUS (20) | collectif | 30 | - | 14 | 11 | 5 | - |
| | | | | | | | | | | | | |
| 621 | Les Patios de Jade B et C | Montée des Vraies Richesses | FAMILLE ET PROVENCE | 2012/2013 | PLA int. (17) / PLUS (24) | collectif | 41 | - | 18 | 15 | 8 | - |
| 554 | Les Allées Saint-Roch | Rue Abbé Pierre | FAMILLE ET PROVENCE | 2009 | PLUS | collectif | 24 | - | 8 | 16 | - | - |
| 301 | Le Patio | Rue Lucien Jacques | FAMILLE ET PROVENCE / SFHE | 1995 | PLA ordinaire | collectif | 67 | 9 | 7 | 35 | 16 | - |
| | Le Clos des Aliziers | Rue des Aliziers | FAMILLE ET PROVENCE / LOGIREM | 1978 | PLA int. | collectif | 103 | 6 | 12 | 28 | 40 | 17 |
| | Les Bernardines | Rue de la Brasserie | FAMILLE ET PROVENCE | | PLS | collectif | 25 | - | 25 | - | - | - |

Légende

☐ Structures collectives et résidences



STRUCTURES COLLECTIVES ET RÉSIDENCES



| Numéro | PROGRAMME | | | CONSTRUCTION | | | LOGEMENTS | | | | | |
|-------------------------|------------------------------|---|--|-----------------------------------|-------------|------------------------|------------|----|----|----|----|----|
| | Nom | Adresse | Organisme | 1 ^{ère} mise en location | financement | type | total | T1 | T2 | T3 | T4 | T5 |
| 631 | La Rainette | Avenue Georges Pompidou | ADOMA | 2007 | PLA int. | logts (23) / lits (97) | 120 | 21 | 2 | - | - | - |
| 556 | L'Aubette | Rue d'Aubette (8 et 33 bis) | ADOMA | 2007 | PLA int. | logts | 15 | - | - | - | - | - |
| <i>non cartographié</i> | Hébergement d'urgence | Rue d'Aubette, Avenue Jean Giono et Allée de Provence | Association APPASE (CHRS Urgence) | - | - | lits | 16 | - | - | - | - | - |
| L'Oustaou | L'Oustaou | Rue d'Aubette | Association Atelier des Ormeaux (CHRS Urgence) | - | - | lits | 5 | 3 | 2 | - | - | - |
| <i>non cartographié</i> | CHRS insertion Appase | Rue Ferrages, Rue Grande, Espace Privat Molinier, Rue Desforges, Saint-Lazare, Boulevard du Temps Perdu | Association APPASE (CHRS insertion) | - | - | lits | 22 | 1 | 6 | 1 | - | - |
| <i>non cartographié</i> | CHRS insertion Porte Accueil | Avenue Saint-Lazare et Le Clos des Aliziers | Association Porte Accueil | - | - | lits | 5 | 3 | 1 | - | - | - |

LOGEMENTS PRIVÉS CONVENTIONNÉS

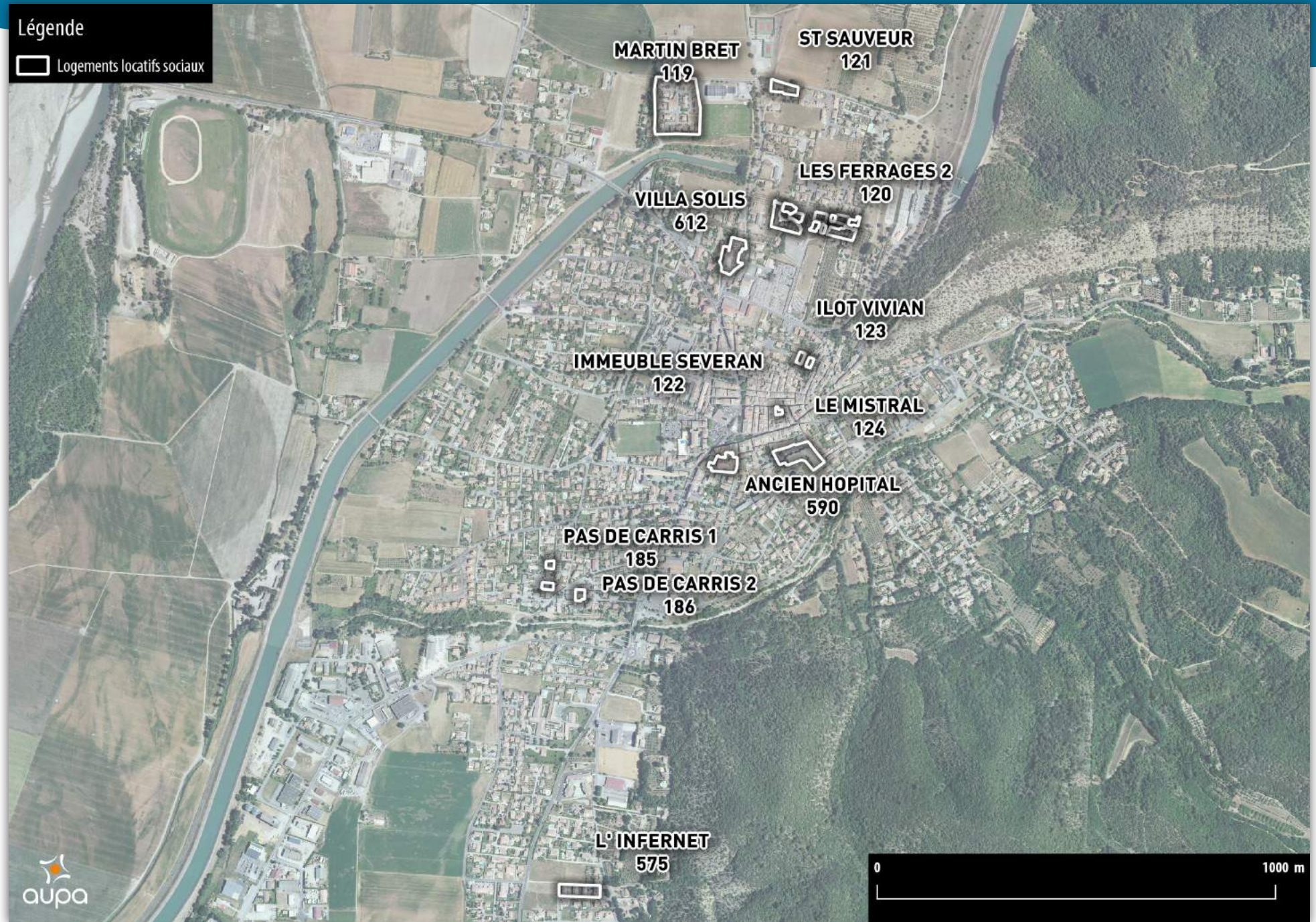


RÉCAPITULATIF SRU

| | Nombre de logements | Équivalents SRU |
|--------------------------------------|---------------------|-----------------|
| Logements sociaux familiaux | 1305 | 1305 |
| Structures collectives et résidences | 182 | 86 |
| Logements communaux conventionnés | - | - |
| Logements privés conventionnés | 57 | 57 |
| Logements déconventionnés | 3 | 3 |

Légende

Logements locatifs sociaux



COMMUNE SRU

TOTAL LOGEMENTS LS : 368

TOTAL LOGEMENTS SRU : 280

LOGEMENTS FAMILIAUX CONVENTIONNÉS

219

| Numéro | PROGRAMME | | | CONSTRUCTION | | | LOGEMENTS | | | | | |
|--------|------------------|-------------------------|-------------------------------|-----------------------------------|--------------------------|-----------|-----------|----|----|----|----|----|
| | Nom | Adresse | Organisme | 1 ^{ère} mise en location | financement | type | total | T1 | T2 | T3 | T4 | T5 |
| 185 | Pas de Carris | Rue Pas-de-Carris | HABITATIONS DE HAUTE PROVENCE | 1961 | PLA ordinaire | collectif | 2 | - | - | - | 2 | - |
| 120 | Les Ferrages | Rue des Ferrages | HABITATIONS DE HAUTE PROVENCE | 1983 | PLA ordinaire | indiv. | 15 | | | | | |
| 124 | Le Mistral | Rue Paul Blanc | HABITATIONS DE HAUTE PROVENCE | 1984 | PLA ordinaire | collectif | 72 | 51 | 21 | - | - | - |
| 120 | Les Ferrages 2 | Rue des Ferrages | HABITATIONS DE HAUTE PROVENCE | 1985 | PLA ordinaire | indiv. | 15 | - | - | 6 | 7 | 2 |
| 186 | Pas de Carris 2 | Rue Pas-de-Carris | HABITATIONS DE HAUTE PROVENCE | 1989 | PLA ordinaire | collectif | 3 | - | - | 3 | - | - |
| 121 | Saint-Sauveur | Chemin de Saint-Sauveur | HABITATIONS DE HAUTE PROVENCE | 1989 | PLA ordinaire | indiv. | 3 | - | - | - | 3 | - |
| 122 | Immeuble Severan | Rue Charles Dol | HABITATIONS DE HAUTE PROVENCE | 1994 | PLA ordinaire | collectif | 4 | - | 1 | 2 | 1 | - |
| 119 | Martin Bret | Quartier Saint-Sauveur | HABITATIONS DE HAUTE PROVENCE | 2002 | PLUS | indiv. | 32 | - | - | 13 | 17 | 2 |
| 123 | Ilot Vivian | Rue Joseph Latil | HABITATIONS DE HAUTE PROVENCE | 2005 | PLUS | indiv. | 7 | - | - | 1 | 5 | 1 |
| 575 | L'Infernet | Quartier l'Infernet | HABITATIONS DE HAUTE PROVENCE | 2010 | PLS | ind./coll | 19 | - | - | 7 | 12 | - |
| 612 | Villa Solis | Avenue Francis Richard | DOMICIL | 2012 | PLA int. (9) / PLUS (19) | collectif | 28 | 8 | - | 14 | 6 | - |
| 590 | Ancien Hôpital | Rue Marius Saye | PACT 04 | 2014 | PLA int. (12)/ PLUS (7) | collectif | 19 | 2 | 8 | 3 | 5 | 1 |

Légende

□ Logements locatifs sociaux



STRUCTURES COLLECTIVES ET RÉSIDENCES



| Numéro | PROGRAMME | | | CONSTRUCTION | | | LOGEMENTS | | | | | |
|--------|--------------|----------------------|------------------|-----------------------------------|---------------|------|-----------|----|----|----|----|----|
| | Nom | Adresse | Organisme | 1 ^{ère} mise en location | financement | type | total | T1 | T2 | T3 | T4 | T5 |
| 628 | Les Opalines | Route de Valensole | Hexagone Galfard | 1990 | PLA ordinaire | lits | 79 | - | - | - | - | - |
| | Les Tilleuls | Quartier des Eyrauds | Hôpital Local | 2007 | PLS | lits | 52 | - | - | - | - | - |

LOGEMENTS PRIVÉS CONVENTIONNÉS



RÉCAPITULATIF SRU

| | Nombre de logements | Équivalents SRU |
|--------------------------------------|---------------------|-----------------|
| Logements sociaux familiaux | 219 | 219 |
| Structures collectives et résidences | 131 | 43 |
| Logements communaux conventionnés | - | - |
| Logements privés conventionnés | 10 | 10 |
| Logements déconventionnés | 8 | 8 |

Légende

- Logements locatifs sociaux
- Logements communaux conventionnés



COMMUNE SRU

TOTAL LOGEMENTS LS : 41

TOTAL LOGEMENTS SRU : 41

LOGEMENTS FAMILIAUX CONVENTIONNÉS

30

| Numéro | PROGRAMME | | | CONSTRUCTION | | | LOGEMENTS | | | | | |
|--------|--------------|--------------|-------------------------------|-----------------------------------|---------------|--------|-----------|----|----|----|----|----|
| | Nom | Adresse | Organisme | 1 ^{ère} mise en location | financement | type | total | T1 | T2 | T3 | T4 | T5 |
| 167 | La Farigoule | Les Ferrages | HABITATIONS DE HAUTE PROVENCE | 1992 | PLA ordinaire | indiv. | 17 | - | - | 15 | 2 | - |
| 166 | La Sarriette | Les Ferrages | HABITATIONS DE HAUTE PROVENCE | 1999 | PLUS | indiv. | 13 | - | 4 | 3 | 6 | - |

LOGEMENTS COMMUNAUX CONVENTIONNÉS

11

| Numéro | PROGRAMME | | | CONSTRUCTION | | | LOGEMENTS | | | | | |
|--------|-------------------|--------------------|-----------|-----------------------------------|-------------|-----------|-----------|----|----|----|----|----|
| | Nom | Adresse | Organisme | 1 ^{ère} année convention | financement | type | total | T1 | T2 | T3 | T4 | T5 |
| 411 | Ancien Presbytère | Rue Elimir Bourges | Commune | 1986 | PALULOS | indiv. | 4 | 1 | - | 1 | 2 | - |
| 410 | Ancien Presbytère | Rue Elimir Bourges | Commune | 1987 | PALULOS | collectif | 3 | 1 | 2 | - | - | - |
| 879 | Traverse Bonnard | Traverse Bonnard | Commune | 1994 | PALULOS | collectif | 4 | | | | 1 | |

41

RÉCAPITULATIF SRU

| | Nombre de logements | Équivalents SRU |
|--------------------------------------|---------------------|-----------------|
| Logements sociaux familiaux | 30 | 30 |
| Structures collectives et résidences | - | - |
| Logements communaux conventionnés | 11 | 11 |
| Logements privés conventionnés | - | - |
| Logements déconventionnés | - | - |

Légende

○ Logements communaux conventionnés



LOGEMENTS COMMUNAUX CONVENTIONNÉS



| Numéro | PROGRAMME | | | CONSTRUCTION | | | LOGEMENTS | | | | | |
|--------|----------------|---------------------|-----------|-----------------------------------|----------------|-----------|-----------|----|----|----|----|----|
| | Nom | Adresse | Organisme | 1 ^{ère} année convention | financement | type | total | T1 | T2 | T3 | T4 | T5 |
| 671 | Maison Armelin | Lieu dit le Château | Commune | 1990 | PALULOS | collectif | 1 | - | - | - | 1 | - |
| 944 | Le Village | Rue du 14 juillet | Commune | 1996 | PLA CFF (PLUS) | collectif | 1 | - | - | 1 | - | - |
| 1254 | Maison Fargeau | Grande Rue | Commune | 2004 | PALULOS | indiv. | 1 | - | - | - | 1 | - |
| 1255 | Maison Bonnet | Grande Rue | Commune | 2004 | PALULOS | indiv. | 1 | - | - | - | 1 | - |
| 1489 | Maison Combet | Grande Rue | Commune | 2013 | PALULOS | indiv. | 1 | - | 1 | - | - | - |

Légende

- Structures collectives et résidences
- Logements locatifs sociaux



LOGEMENTS FAMILIAUX CONVENTIONNÉS



| Numéro | PROGRAMME | | | CONSTRUCTION | | | LOGEMENTS | | | | | |
|--------|--------------|--------------------|-------------------------------|-----------------------------------|---------------|--------|-----------|----|----|----|----|----|
| | Nom | Adresse | Organisme | 1 ^{ère} mise en location | financement | type | total | T1 | T2 | T3 | T4 | T5 |
| 150 | Les Ferrayes | Route de Moustiers | HABITATIONS DE HAUTE PROVENCE | 1999 | PLA ordinaire | indiv. | 5 | - | - | 1 | 4 | - |

STRUCTURES COLLECTIVES ET RÉSIDENCES



| Numéro | PROGRAMME | | | CONSTRUCTION | | | LOGEMENTS | | | | | |
|--------|--------------------|-----------------------|--------------|-----------------------------------|-------------|------|-----------|----|----|----|----|----|
| | Nom | Adresse | Organisme | 1 ^{ère} mise en location | financement | type | total | T1 | T2 | T3 | T4 | T5 |
| 1295 | Maison de retraite | Quartier les Ferrayes | EHPAD Public | | PLS | lits | 57 | - | - | - | - | - |

Légende

- Logements locatifs sociaux
- Logements communaux conventionnés



LOGEMENTS FAMILIAUX CONVENTIONNÉS



| Numéro | PROGRAMME | | | CONSTRUCTION | | | LOGEMENTS | | | | | |
|--------|-----------------------|------------------------|-------------------------------|-----------------------------------|-------------|--------|-----------|----|----|----|----|----|
| | Nom | Adresse | Organisme | 1 ^{ère} mise en location | financement | type | total | T1 | T2 | T3 | T4 | T5 |
| 522 | L'Apié - Les Poiriers | L'Apié et les Poiriers | FAMILLE ET PROVENCE | 1993 | PLA int. | indiv. | 12 | - | 4 | 5 | 2 | 1 |
| 534 | Le Clos de la Baume | Quartier la Baume | HABITATIONS DE HAUTE PROVENCE | 2005 | PLUS | indiv. | 12 | - | - | - | 10 | 2 |

LOGEMENTS COMMUNAUX CONVENTIONNÉS



| Numéro | PROGRAMME | | | CONSTRUCTION | | | LOGEMENTS | | | | | |
|--------|-------------------|----------------|-----------|-----------------------------------|-------------|-----------|-----------|----|----|----|----|----|
| | Nom | Adresse | Organisme | 1 ^{ère} année convention | financement | type | total | T1 | T2 | T3 | T4 | T5 |
| 259 | L'Ancien Cercle | Cours National | Commune | 1987 | PALULOS | collectif | 1 | - | - | 1 | - | - |
| 909 | Ancien Presbytère | Cours National | Commune | 1994 | PALULOS | collectif | 3 | - | 2 | - | 1 | - |

Légende

- Logements locatifs sociaux
- Logements communaux conventionnés



LOGEMENTS FAMILIAUX CONVENTIONNÉS



| Numéro | PROGRAMME | | | CONSTRUCTION | | | LOGEMENTS | | | | | |
|--------|--------------------------------|------------------------|-------------------------------|-----------------------------------|---------------|-----------|-----------|----|----|----|----|----|
| | Nom | Adresse | Organisme | 1 ^{ère} mise en location | financement | type | total | T1 | T2 | T3 | T4 | T5 |
| 153 | Jardins de l'Auvestre | Rue René Cassin | HABITATIONS DE HAUTE PROVENCE | 1989 | PLA ordinaire | collectif | 16 | - | 16 | - | - | - |
| 261 | Les Mongettes | Rue Sainte-Thècle | ERILIA | 1991 | PLA ordinaire | collectif | 15 | - | 4 | 6 | 4 | 1 |
| 521 | Riez îlot 2 | Porte Sanson Grand Rue | 13 HABITAT | 1993 | PLA int. | collectif | 14 | - | 6 | 1 | 4 | 3 |
| 570 | Immeuble Garnier Saint-Antoine | Place Saint-Antoine | HABITATIONS DE HAUTE PROVENCE | 2005 | PLUS | collectif | 3 | 1 | - | - | 2 | - |
| 582 | Résidence Grand Rue | Grand Rue | HABITATIONS DE HAUTE PROVENCE | 2008 | PLAI | collectif | 6 | - | 1 | 4 | 1 | - |

LOGEMENTS COMMUNAUX CONVENTIONNÉS



| Numéro | PROGRAMME | | | CONSTRUCTION | | | LOGEMENTS | | | | | |
|--------|-------------------|-------------------|-----------|-----------------------------------|-------------|-----------|-----------|----|----|----|----|----|
| | Nom | Adresse | Organisme | 1 ^{ère} année convention | financement | type | total | T1 | T2 | T3 | T4 | T5 |
| 269 | Rue Aimé Gastinel | Rue Aimé Gastinel | Commune | 1990 | PALULOS | collectif | 2 | - | - | - | 2 | - |

Légende

- Logements locatifs sociaux
- Logements communaux conventionnés



LOGEMENTS FAMILIAUX CONVENTIONNÉS



| Numéro | PROGRAMME | | | CONSTRUCTION | | | LOGEMENTS | | | | | |
|--------|-----------|-------------------|-------------------------------|-----------------------------------|---------------|--------|-----------|----|----|----|----|----|
| | Nom | Adresse | Organisme | 1 ^{ère} mise en location | financement | type | total | T1 | T2 | T3 | T4 | T5 |
| 187 | La Croix | Chemin d'Esparron | HABITATIONS DE HAUTE PROVENCE | 1996 | PLA ordinaire | indiv. | 4 | - | - | 3 | 1 | - |

LOGEMENTS COMMUNAUX CONVENTIONNÉS



| Numéro | PROGRAMME | | | CONSTRUCTION | | | LOGEMENTS | | | | | |
|--------|------------|-------------|-----------|-----------------------------------|-------------|-----------|-----------|----|----|----|----|----|
| | Nom | Adresse | Organisme | 1 ^{ère} année convention | financement | type | total | T1 | T2 | T3 | T4 | T5 |
| 273 | Le Village | Rue du Four | Commune | 1987 | PALULOS | collectif | 1 | - | 1 | - | - | - |

Légende

- Logements locatifs sociaux
- Logements communaux conventionnés



LOGEMENTS FAMILIAUX CONVENTIONNÉS



| Numéro | PROGRAMME | | | CONSTRUCTION | | | LOGEMENTS | | | | | |
|--------|---------------------|-----------------------|-------------------------------|-----------------------------------|---------------|-----------|-----------|----|----|----|----|----|
| | Nom | Adresse | Organisme | 1 ^{ère} mise en location | financement | type | total | T1 | T2 | T3 | T4 | T5 |
| 156 | Les Petites Aires | Rue des Petites Aires | HABITATIONS DE HAUTE PROVENCE | 1987 | PLA ordinaire | collectif | 9 | - | 2 | 5 | 2 | - |
| 157 | Les Petites Aires 2 | Rue des Petites Aires | HABITATIONS DE HAUTE PROVENCE | 1993 | PLA ordinaire | indiv. | 8 | - | 2 | 4 | 1 | 1 |

LOGEMENTS COMMUNAUX CONVENTIONNÉS



| Numéro | PROGRAMME | | | CONSTRUCTION | | | LOGEMENTS | | | | | |
|--------|-----------------|-----------|-----------|-----------------------------------|-------------|-----------|-----------|----|----|----|----|----|
| | Nom | Adresse | Organisme | 1 ^{ère} année convention | financement | type | total | T1 | T2 | T3 | T4 | T5 |
| 386 | Ancienne Mairie | Grand Rue | Commune | 1986 | PALULOS | collectif | 1 | - | - | - | 1 | - |

LOGEMENTS PRIVÉS CONVENTIONNÉS



Légende

- Logements locatifs sociaux
- Structures collectives et résidences
- Logements communaux conventionnés



LOGEMENTS FAMILIAUX CONVENTIONNÉS



| Numéro | PROGRAMME | | | CONSTRUCTION | | | LOGEMENTS | | | | | |
|--------|----------------|-------------------------|-------------------------------|-----------------------------------|-----------------------|-----------|-----------|----|----|----|----|----|
| | Nom | Adresse | Organisme | 1 ^{ère} mise en location | financement | type | total | T1 | T2 | T3 | T4 | T5 |
| 163 | Saint-Joseph | Rue Pierre Timbaud | HABITATIONS DE HAUTE PROVENCE | 1955 | PLA ordinaire | collectif | 21 | 1 | 3 | 7 | 8 | 2 |
| 161 | La Burlière | Boulevard Joliot Curie | HABITATIONS DE HAUTE PROVENCE | 1961 | PLA ordinaire | collectif | 32 | - | 3 | 11 | 16 | 2 |
| 160 | Les Roses | Boulevard Couturier | HABITATIONS DE HAUTE PROVENCE | 1966 | PLA ordinaire | collectif | 54 | - | 3 | 24 | 24 | 3 |
| 164 | Les Ombres | Avenue de la République | HABITATIONS DE HAUTE PROVENCE | 1989 | PLA ordinaire | collectif | 9 | 1 | 8 | - | - | - |
| 158 | Cassagne | Micocouliers | HABITATIONS DE HAUTE PROVENCE | 1997 | PLA ordinaire | indiv. | 20 | - | - | 6 | 12 | 2 |
| 165 | Grandes Terres | Les Grandes Terres | HABITATIONS DE HAUTE PROVENCE | 1997 | PLATS PLAI | indiv. | 16 | - | 1 | 4 | 11 | - |
| 159 | Les Picottes | Rue de la Badasse | HABITATIONS DE HAUTE PROVENCE | 2002 | PLA ordinaire | ind./coll | 22 | 1 | 2 | 12 | 6 | 1 |
| 571 | Mautemps | Chemin des Roses | HABITATIONS DE HAUTE PROVENCE | 2011 | | | 10 | - | - | 3 | 7 | - |
| 608 | Les Espers | Rue Missac Manouchian | PHOCÉENNE D'HABITATION | 2014 | PLAI (11) / PLSU (19) | indiv. | 30 | - | - | 6 | 22 | 2 |

STRUCTURES COLLECTIVES ET RÉSIDENCES



| Numéro | PROGRAMME | | | CONSTRUCTION | | | LOGEMENTS | | | | | |
|--------|----------------|-------------------|-----------|-----------------------------------|-------------|------|-----------|----|----|----|----|----|
| | Nom | Adresse | Organisme | 1 ^{ère} mise en location | financement | type | total | T1 | T2 | T3 | T4 | T5 |
| 572 | Le Rameau d'Or | Rue de Pierrevert | EPHAD | 2006 | PLUS | lits | 75 | - | - | - | - | - |

LOGEMENTS COMMUNAUX CONVENTIONNÉS



| Numéro | PROGRAMME | | | CONSTRUCTION | | | LOGEMENTS | | | | | |
|--------|-------------------|---------------------|-----------|-----------------------------------|-------------|-----------|-----------|----|----|----|----|----|
| | Nom | Adresse | Organisme | 1 ^{ère} année convention | financement | type | total | T1 | T2 | T3 | T4 | T5 |
| 1229 | Maison de Village | Rue Saint-Sébastien | Commune | 2005 | PALULOS | collectif | 2 | 2 | - | - | - | - |

Légende

- Logements locatifs sociaux
- Logements communaux conventionnés



LOGEMENTS FAMILIAUX CONVENTIONNÉS



| Numéro | PROGRAMME | | | CONSTRUCTION | | | LOGEMENTS | | | | | |
|--------|----------------------|-------------------------|-------------------------------|-----------------------------------|---------------|-----------|-----------|----|----|----|----|----|
| | Nom | Adresse | Organisme | 1 ^{ère} mise en location | financement | type | total | T1 | T2 | T3 | T4 | T5 |
| 149 | Résidence la Piscine | Avenue Georges de Salve | HABITATIONS DE HAUTE PROVENCE | 1993 | PLA ordinaire | collectif | 7 | - | - | 3 | 4 | - |
| 615 | Costebelle | Chemin de Costebelle | PHOCÉENNE D'HABITATIONS | 2013 | PLUS | indiv. | 14 | - | - | - | 9 | 5 |

LOGEMENTS COMMUNAUX CONVENTIONNÉS



| Numéro | PROGRAMME | | | CONSTRUCTION | | | LOGEMENTS | | | | | |
|--------|-----------------|-----------------|-----------|-----------------------------------|-------------|-----------|-----------|----|----|----|----|----|
| | Nom | Adresse | Organisme | 1 ^{ère} année convention | financement | type | total | T1 | T2 | T3 | T4 | T5 |
| 1425 | Place du Marché | Place du Marché | Commune | 2011 | PALULOS | collectif | 2 | - | - | 2 | - | - |

LOGEMENTS PRIVÉS CONVENTIONNÉS



Légende

Logements locatifs sociaux



Zoom centre ancien

Légende

Logements communaux conventionnés

- La Fontaine Ronde 1073
- Maison Decombe 905
- Cercle de l'égalité 859
- Maison Auric 667
- Le Village 924

auppa

0 50 m

0 500 m

LOGEMENTS FAMILIAUX CONVENTIONNÉS



| Numéro | PROGRAMME | | | CONSTRUCTION | | | LOGEMENTS | | | | | |
|--------|---------------------|----------------------|-------------------------------|-----------------------------------|--------------------------|-----------|-----------|----|----|----|----|----|
| | Nom | Adresse | Organisme | 1 ^{ère} mise en location | financement | type | total | T1 | T2 | T3 | T4 | T5 |
| 264 | La Grange | Chemin de Bouscatie | ERILIA | 2001 | PLA ord. (32) / PLS (10) | indiv. | 42 | - | - | 18 | 21 | 3 |
| 529 | La Loube | Rue Théodore Aubanel | ERILIA | 2005 | PLA int. / PLUS | indiv. | 49 | - | - | 18 | 26 | 5 |
| 566 | La Fontaine Vieille | Rue du Château | HABITATIONS DE HAUTE PROVENCE | 2009 | PLUS | collectif | 10 | - | 1 | 9 | - | - |
| 614 | Le Verger | Chemin du Stade | ERILIA | 2013 | PLUS (54) / PLS (6) | indiv. | 60 | | | | | |

LOGEMENTS COMMUNAUX CONVENTIONNÉS



| Numéro | PROGRAMME | | | CONSTRUCTION | | | LOGEMENTS | | | | | |
|--------|---------------------|--|-----------|-----------------------------------|-------------|-----------|-----------|----|----|----|----|----|
| | Nom | Adresse | Organisme | 1 ^{ère} année convention | financement | type | total | T1 | T2 | T3 | T4 | T5 |
| 667 | Maison Auric | 13 et 15 Fontaine Ronde | Commune | 1991 | PALULOS | collectif | 2 | - | 1 | - | 1 | - |
| 859 | Cercle de l'égalité | 2 Place Fontaine Ronde | Commune | 1994 | PALULOS | collectif | 3 | - | 2 | - | 1 | - |
| 905 | Maison Decombe | 11 Place Fontaine Ronde | Commune | 1995 | PALULOS | collectif | 3 | - | 2 | - | 1 | - |
| 924 | Le Village | 20 rue du Château | Commune | 1995 | PALULOS | collectif | 2 | - | 2 | - | - | - |
| 1073 | La Fontaine Ronde | 3 Place Fontaine Ronde 2 rue du Château | Commune | 1999 | PALULOS | collectif | 3 | - | 1 | 1 | 1 | - |



RÉCAPITULATIF SRU

| | Nombre de logements | Équivalents SRU |
|--------------------------------------|---------------------|-----------------|
| Logements sociaux familiaux | 161 | 161 |
| Structures collectives et résidences | - | - |
| Logements communaux conventionnés | 13 | 13 |
| Logements privés conventionnés | - | - |
| Logements déconventionnés | - | - |

Légende

□ Logements locatifs sociaux



COMMUNE SRU

TOTAL LOGEMENTS LS : 93

TOTAL LOGEMENTS SRU : 93

LOGEMENTS FAMILIAUX CONVENTIONNÉS

80

| Numéro | PROGRAMME | | | CONSTRUCTION | | | LOGEMENTS | | | | | |
|--------|----------------|-----------------------|-------------|-----------------------------------|--------------------------|-----------|-----------|----|----|----|----|----|
| | Nom | Adresse | Organisme | 1 ^{ère} mise en location | financement | type | total | T1 | T2 | T3 | T4 | T5 |
| | Les Adrechs | Chemin du Buis | VAR HABITAT | 1987 | PLA ordinaire | indiv. | 37 | - | 5 | 16 | 16 | - |
| | Les Adrechs 2 | Chemin du Buis | VAR HABITAT | 1987 | PLUS | collectif | 12 | 1 | 3 | 4 | 4 | - |
| | Les Noisetiers | Chemin des Noisetiers | ERILIA | 2005 | PLA int. (3) / PLUS (28) | indiv. | 31 | - | 1 | 5 | 25 | - |

LOGEMENTS PRIVÉS CONVENTIONNÉS

13

93

| | Nombre de logements | Équivalents SRU |
|--------------------------------------|---------------------|-----------------|
| Logements sociaux familiaux | 80 | 80 |
| Structures collectives et résidences | - | - |
| Logements communaux conventionnés | - | - |
| Logements privés conventionnés | 13 | 13 |
| Logements déconventionnés | ? | ? |

RÉCAPITULATIF SRU

Légende

- Logements locatifs sociaux
- Logements communaux conventionnés



LOGEMENTS FAMILIAUX CONVENTIONNÉS



| Numéro | PROGRAMME | | | CONSTRUCTION | | | LOGEMENTS | | | | | |
|--------|--------------|---------------------|-------------------------------|-----------------------------------|----------------------|------------|-----------|----|----|----|----|----|
| | Nom | Adresse | Organisme | 1 ^{ère} mise en location | financement | type | total | T1 | T2 | T3 | T4 | T5 |
| 141 | Lou Ginestie | Rue Sainte-Victoire | HABITATIONS DE HAUTE PROVENCE | 1994 | PLA ordinaire | indiv./col | 12 | - | 2 | 3 | 7 | - |
| 560 | L'Origan | Rue du Grand Pré | FAMILLE ET PROVENCE | 2010 | PLAI (9) / PLUS (19) | collectif | 28 | 3 | 4 | 10 | 10 | 1 |

LOGEMENTS COMMUNAUX CONVENTIONNÉS



| Numéro | PROGRAMME | | | CONSTRUCTION | | | LOGEMENTS | | | | | |
|--------|-------------------|----------------|-----------|-----------------------------------|-------------|-----------|-----------|----|----|----|----|----|
| | Nom | Adresse | Organisme | 1 ^{ère} année convention | financement | type | total | T1 | T2 | T3 | T4 | T5 |
| 465 | Le Château | Rue du Château | Commune | 1987 | PALULOS | collectif | 5 | - | 2 | 3 | - | - |
| 516 | L'Eglise | Rue du Greffe | Commune | 1987 | PALULOS | collectif | 1 | - | 1 | - | - | - |
| 517 | Ancien Presbytère | Rue Ratavoux | Commune | 1987 | PALULOS | collectif | 3 | - | 2 | 1 | - | - |

LOGEMENTS PRIVÉS CONVENTIONNÉS



LES PROGRAMMES FINANCÉS DE LOGEMENTS FAMILIAUX CONVENTIONNÉS

LA BRILLANNE



| Numéro | PROGRAMME | | | CONVENTION | | | LOGEMENTS | | | | | |
|--------|-----------------------|-----------------------------|-------------------------|------------|-------------------------|--------|-----------|----|----|----|----|----|
| | Nom | Adresse | Organisme | année | financement | type | total | T1 | T2 | T3 | T4 | T5 |
| 1324 | Les Vergers Alpains 2 | RD 4096 - Le Clos des Anges | LA PHOCÉENNE HABITATION | 2012 | PLA int. (4) / PLUS (8) | indiv. | 12 | - | - | - | 10 | 2 |

MANOSQUE



| Numéro | PROGRAMME | | | CONVENTION | | | LOGEMENTS | | | | | |
|--------|-----------------------------|------------------------------|-------------------------------|------------|--------------------------------------|-----------|-----------|----|----|----|----|----|
| | Nom | Adresse | Organisme | année | financement | type | total | T1 | T2 | T3 | T4 | T5 |
| 639 | Le Tassigny | Avenue De Lattre de Tassigny | VAUCLUSE LOGEMENT | 2013 | PLUS (21) / PLS (18) | collectif | 30 | - | 10 | 16 | 4 | - |
| 634 | La Marquise | Rue Félix Trouvat | FAMILLE ET PROVENCE | 2013 | PLA int. (26) / PLUS (34) | collectif | 60 | - | - | 42 | 16 | 2 |
| 633 | L'Estellan | Avenue Jean Moulin | HABITATIONS DE HAUTE PROVENCE | 2013 | PLA int. (17) / PLUS (20) | collectif | 37 | - | 16 | 20 | - | 1 |
| 638 | Les Jardins du Pira | Quartier Pimoutier | HABITATIONS DE HAUTE PROVENCE | 2014 | PLA int. (20) / PLUS (8) | collectif | 28 | - | - | 17 | 11 | - |
| 585 | La Loubière | La Loubière | HABITATIONS DE HAUTE PROVENCE | 2014 | PLA int. | collectif | 1 | - | - | 1 | - | - |
| 637 | Les Adrechs | Montée des Adrechs | GRAND DELTA HABITAT | 2014 | PLA int. (14) / PLUS (19) / PLS (14) | collectif | 47 | 1 | 13 | 18 | 12 | 3 |
| 635 | Les Roses de Provence | Route départementale 4096 | HABITATIONS DE HAUTE PROVENCE | 2015 | PLA int. (11) / PLUS (24) | collectif | 35 | - | 10 | 18 | 7 | - |
| 640 | Rue Aubette | Rue d'Aubette | HABITATIONS DE HAUTE PROVENCE | 2015 | PLA int. | collectif | 3 | - | 2 | 1 | - | - |
| 636 | Les Belles Heures 1, 2 et 3 | Boulevard du Temps Perdu | GRAND DELTA HABITAT | 2015 | PLA int. (5) / PLUS (20) / PLS (20) | collectif | 45 | 1 | 16 | 17 | 10 | 1 |

PIERREVERT



| Numéro | PROGRAMME | | | CONVENTION | | | LOGEMENTS | | | | | |
|--------|---------------------|------------------------|---------------------|------------|--------------------------|--------------------|-----------|----|----|----|----|----|
| | Nom | Adresse | Organisme | année | financement | type | total | T1 | T2 | T3 | T4 | T5 |
| 645 | Les Terres Blanches | Avenue de la Vigneraie | GRAND DELTA HABITAT | 2015 | PLA int. (6) / PLUS (12) | indiv. / collectif | 18 | - | - | 7 | 9 | 2 |

SAINTE-TULLE



| Numéro | PROGRAMME | | | CONVENTION | | | LOGEMENTS | | | | | |
|--------|-------------------|----------------------|-------------------------------|------------|-------------|--------------|-----------|----|----|----|----|----|
| | Nom | Adresse | Organisme | année | financement | type | total | T1 | T2 | T3 | T4 | T5 |
| 659 | Les Picotes | Quartier les Picotes | HABITATIONS DE HAUTE PROVENCE | 2015 | PLUS | indiv. | 4 | - | - | 2 | 2 | - |
| 626 | Les Charbonnières | Les Charbonnières | LA PHOCÉENNE HABITATION | 2015 | PLA int. | rés. accueil | 25 | 25 | - | - | - | - |

VILLENEUVE



| Numéro | PROGRAMME | | | CONVENTION | | | LOGEMENTS | | | | | |
|--------|---------------------------|--------------------------------|-------------------------------|------------|-------------------------|--------|-----------|----|----|----|----|----|
| | Nom | Adresse | Organisme | année | financement | type | total | T1 | T2 | T3 | T4 | T5 |
| 643 | Le Coteau de la Bugadière | Chemin du Pigeonnier de l'Ange | HABITATIONS DE HAUTE PROVENCE | 2015 | PLA int. (4) / PLUS (5) | indiv. | 9 | - | - | - | 9 | - |

VOLX



| Numéro | PROGRAMME | | | CONVENTION | | | LOGEMENTS | | | | | |
|--------|----------------------|-----------------------|-------------------------------|------------|-------------------------|--------|-----------|----|----|----|----|----|
| | Nom | Adresse | Organisme | année | financement | type | total | T1 | T2 | T3 | T4 | T5 |
| 644 | Les Vignes de Muscat | Avenue des Farigoules | HABITATIONS DE HAUTE PROVENCE | 2014 | PLA int. (9) / PLUS (9) | indiv. | 18 | - | 6 | 11 | 1 | - |

Durance Luberon Verdon Agglomération

Place de l'Hôtel de Ville

04100 Manosque.

Tél : (33) 04 92 70 34 56

www.dlva.fr

